

2022-2023



COMMUNICATION ET DOCUMENTATION

Infographie

Centre
de services scolaire
du Chemin-du-Roy

Québec 



Bel-Avenir
CENTRE DE FORMATION PROFESSIONNELLE

APTITUDES ET INTÉRÊTS

- Bonne perception des couleurs
- Acuité visuelle développée
- Souci du détail
- Attentif à la qualité du français
- Intérêt pour l'apprentissage de logiciels
- Capacité d'organisation
- Sens artistique

CONTENU DU PROGRAMME

HEURES	COMPÉTENCES
15	Métier et formation
60	Gestion d'un environnement informatique
105	Images vectorielles
90	Images matricielles
90	Exigences et étapes de production en communication graphique
90	Acquisition d'images
60	Gestion de profils colorimétriques
90	Images composites pour impressions normalisées
90	Images composites pour interfaces visuelles
60	Outils de révision de textes en français
90	Éléments typographiques
105	Mises en pages simples pour imprimés
105	Mises en pages simples pour interfaces visuelles
90	Gabarits de mises en pages simples pour interfaces visuelles
90	Gabarits de mises en pages simples pour imprimés
60	Imposition et finition
105	Mises en pages complexes pour imprimés
60	Rastérisation de documents
60	Préparation de documents pour impressions numériques
75	Préparation de documents pour impressions offset normalisées
90	Gestion d'une microentreprise en communication graphique
120	Intégration au milieu du travail

DEP
1800 heures
réparties
sur 18 mois

Stage :
120 heures
incluses

Enseignement
individualisé

Entrées
continues

Programme offert
en concomitance

NATURE DU TRAVAIL

- Effectuer la production d'illustrations, le traitement des images et la mise en page de documents imprimés
- Faire le design d'interface et programmer la mise en page d'un document Web fluide
- Faire l'acquisition d'images par numériseur, banque de photos ou par caméra
- Appliquer des principes de communication visuelle et préparer une épreuve client

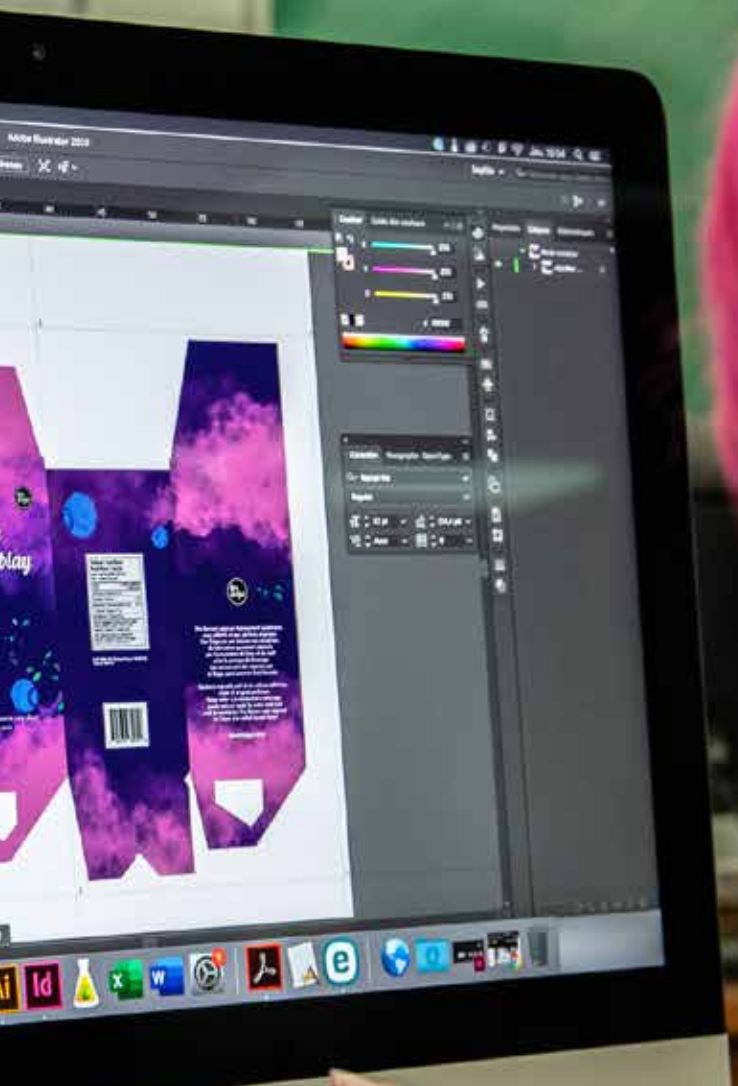
CONDITIONS D'ADMISSION

La personne est titulaire du diplôme d'études secondaires (DES) ou de son équivalent reconnu.

OU La personne est âgée d'au moins 16 ans au 30 septembre de l'année scolaire au cours de laquelle elle commence sa formation et a obtenu les unités de 4^e secondaire en langue d'enseignement, en langue seconde et en mathématique dans des programmes d'études établis par le Ministre ou a réalisé des apprentissages reconnus comme étant équivalents.

OU La personne est âgée d'au moins 18 ans au moment d'entreprendre sa formation et possède les préalables fonctionnels, soit la réussite du test de développement général ainsi que les préalables spécifiques pour le programme d'études visé, ou a réalisé des apprentissages reconnus comme étant équivalents.

OU La personne a obtenu les unités de 3^e secondaire en langue d'enseignement, en langue seconde et en mathématique dans des programmes d'études établis par le Ministre et poursuivra sa formation générale en concomitance avec sa formation professionnelle pour obtenir les unités de 4^e secondaire qui lui manquent en langue d'enseignement, en langue seconde et en mathématique dans des programmes d'études établis par le Ministre.



PROGRAMMES OFFERTS

ADMINISTRATION, COMMERCE ET INFORMATIQUE

- › Comptabilité
- › Lancement d'une entreprise
- › Multi - DEP
(Adjoint administratif)
- › Secrétariat
- › Secrétariat médical
- › Soutien informatique

ALIMENTATION ET TOURISME

- › Boucherie de détail
- › Cuisine
- › Cuisine du marché
- › Pâtisserie
- › Pâtisserie de restauration contemporaine
- › Service de la restauration

ARTS

- › Photographie

COMMUNICATION ET DOCUMENTATION

- › Infographie

MÉCANIQUE D'ENTRETIEN

- › Horlogerie-bijouterie
- › Horlogerie-rhabillage

SANTÉ

- › Assistance dentaire
- › Assistance à la personne en établissement et à domicile
- › Assistance technique en pharmacie
- › Santé, assistance et soins infirmiers

SOINS ESTHÉTIQUES

- › Coiffure
- › Épilation
- › Esthétique



belavenir.csduroy.qc.ca

belavenir.info@csduroy.qc.ca

DEP :
Diplôme d'études
professionnelles

ASP :
Attestation
de spécialisation
professionnelle

ADRESSES

Édifice D.L.S.

1600, boulevard
des Récollets
Trois-Rivières (Québec)
G8Y 0K4
Téléphone : 819 691-3366
Télécopieur : 819 840-0418

Institut d'alimentation et d'hôtellerie

1905, boul. Saint-Louis,
Trois-Rivières (Québec)
G8Z 2N7
Téléphone : 819 379-5234
Télécopieur : 819 379-3162

École nationale de l'horlogerie

946, rue Saint-Paul,
Trois-Rivières (Québec)
G9A 1J3
Téléphone : 819 379-8057
Télécopieur : 819 379-2189

Les renseignements contenus dans les grilles des programmes d'études étaient à jour en juin 2020; ils ne sont présentés qu'à titre indicatif. Étant donné que certains programmes sont présentement en révision, nous vous invitons à consulter régulièrement notre site Internet ou celui d'Inforoute FPT afin de prendre connaissance des modifications qui surviendront en cours d'année.

inforoutefpt.org

Le masculin est utilisé sans aucune discrimination, dans le seul but d'alléger le texte.



ADMISSION

- › SARCA, Services d'accueil, de référence, de conseil et d'accompagnement
1600, boulevard des Récollets, Trois-Rivières (Québec) G8Y 0K4
Téléphone : 819 840-0448 Sans frais : 1 877 353-4273
Télécopieur : 819 840-0500 sarca@csduroy.qc.ca
- › Sur Internet : inforoutefpt.org - srafp.com - sarca.csduroy.qc.ca

QUAND ?

- › Pour plus de renseignements sur les dates limites pour déposer votre demande d'admission, consultez :
<http://sarca.csduroy.qc.ca/admission-en-formation-professionnelle>

AIDE FINANCIÈRE

- › Programme de prêts et bourses du ministère de l'Éducation

Pour plus de renseignements, visitez afe.gouv.qc.ca ou consultez l'agent de financement de votre établissement.

